

TENISOVÝ KLUB BENÁTKY NAD JIZEROU

SIAL

Areál tenisového klubu v Benátkách nad Jizerou

Studie 11_2022

Klient

město Benátky nad Jizerou

Projektový tým

Projektant SIAL architekti a inženýři spol.s r.o. Liberec

Architekti doc. Ing. arch. Jiří Buček
Bc. Lenka Hamerlová
Bc. Quan Nguyen
Ing. Josef Franc

Orientační propoččet Propos Liberec
Ing. Antonín Buchar

Architektonické a provozní řešení areálu

Úkolem studie je nové prostorové řešení areálu po začlenění nových objektů a pozemků. Patří sem objekt ubytovny, č.kat. 585, pozemky 124/20, 124/19, 1011, 124/26. Celkové řešení předpokládá s rekonstrukcí objektu ubytovny jednak pro ubytovací funkci, v části se předpokládá zázemí tenisového klubu. Další stavbou v areálu je stávající klubovna, která přestala kapacitně i funkčně vyhovovat počtům hráčů a dětí v klubu. Studie řeší dvě varianty novostavby, přízemní i patrovou. Nově připojené pozemky na JZ straně areálu navrhujeme využít pro stavbu nového kurtu a parkování, parkování bude upraveno i na SV straně areálu v místě stávajícího parkoviště.

Ubytovna

Stávající objekt je již částečně opraven, v patře vznikla v části ubytovací část, předkládáme stejný standard dvoulůžkových i jednolůžkových pokojů na celém 1.patře. Celková finální kapacita by měla být 10 dvoulůžkových a 9 jednolůžkových pokojů.

Přízemí objektu zahrnuje v části východní byt 3+kk správce areálu, klubovnu a kočárkárnu- kolárnu pro ubytované a prostor domovní techniky. Část západní bude spravována tenisovým klubem, je zde rehabilitace a rozcvičovna s toaletami, vyplétárna, garsoniéra a toalety s venkovním vstupem pro hráče.

Stávající objekt ubytovny má betonovou skeletovou konstrukci 3,60x 5,40m s vyzděnou konstrukcí, návrh předpokládá zachování okenních otvorů ve 2.NP, fasáda 1.NP je upravena dle nového dispozičního řešení.

Klubovna

Stávající nevyhovující klubovna bude odstraněna, studie řeší dvě velikostní nové varianty.

VAR 1

Přízemní varianta na půdorysu 38,0x 10,0 obsahuje část šatnovou, dělenou na mužskou, ženskou, dětskou- chlapci, dětskou- dívky, šatnu hostů. Dále zde bude

klubovna- občerstvení s přípravnou-kuchyní a skladem, součástí je krytá exteriérová terasa.

VAR 2

Dvoupodlažní varianta má v přízemí část šaten muži a ženy, bufet s terasou, patro zahrnuje část šaten pro děti, klubovnu, rehabilitaci a toalety.

Stavební řešení bude řešeno v dalším stupni po dohodě s klientem, variantně lze počítat s nosnou konstrukcí betonovou se zateplením, další možné řešení je nosná konstrukce dřevěná sloupková, případně stěnová.

Historický objekt (prádelna)

Historický zděný objekt s vnitřním kruhovým schodištěm má specifický charakter první poloviny 20.století, doporučujeme rekonstruovat, v přízemí se společenskou funkcí, patro pro administrativní servis, vedení klubu, trenéra.

Rekonstrukce exteriéru i interiéru s dobovými prvky.

Sklad

Situování v místě stávajícího, který kapacitně nevyhovuje, půdorysný rozměr 7x 5,50m, přízemní objekt.

Tenisové kurty

Všech pět stávajících kurtů zůstane ve svých pozicích, předpokládáme pouze částečné úpravy oplocení, prostor mezi kurty, odstranění cvičné betonové stěny u ubytovny.

Navrhujeme nový kurt s oplocením v části JZ, jeho součástí bude i cvičná betonová stěna.

Parking

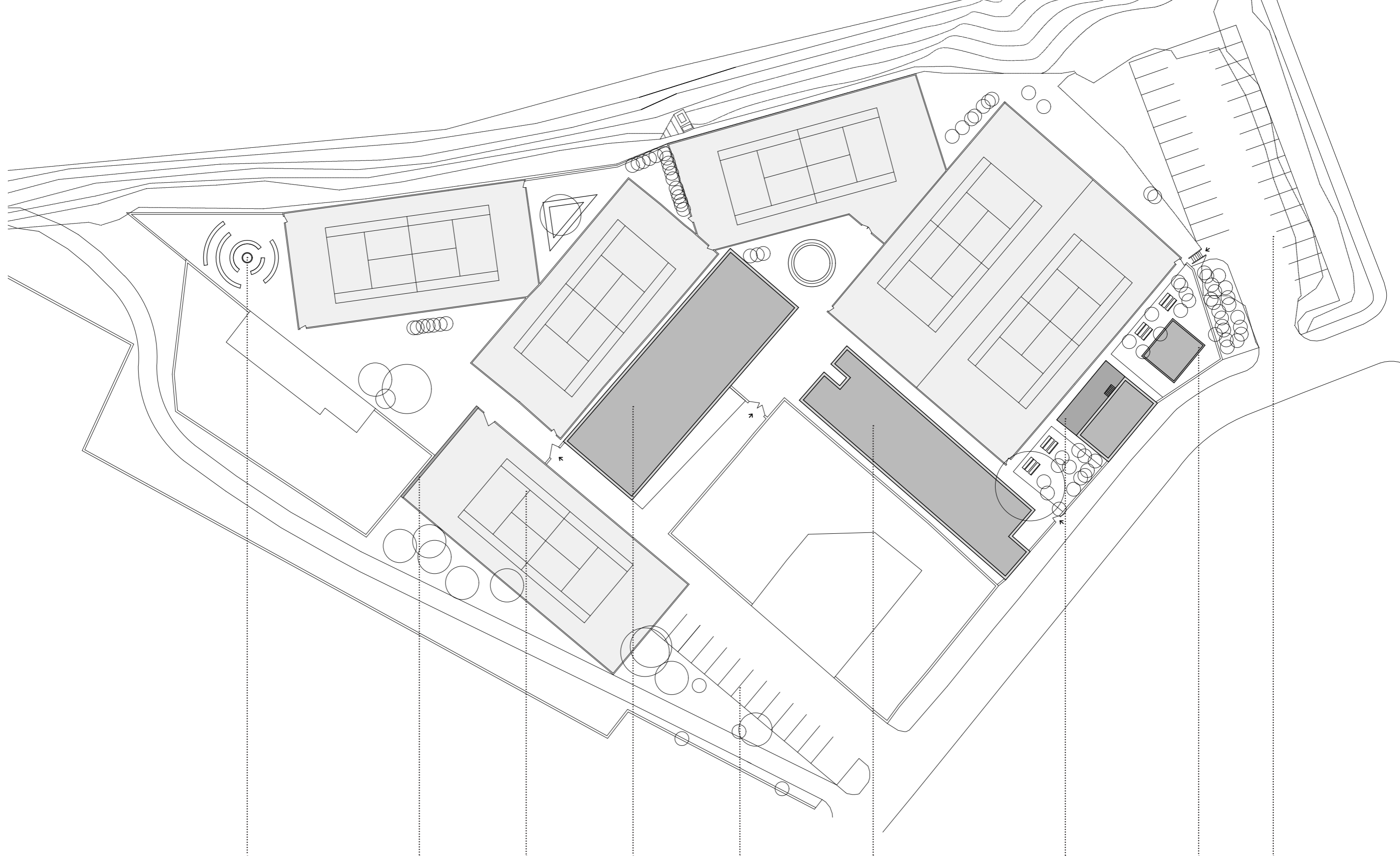
Stávající parking při třídě Osvobozených politických vězňů bude upraven pro 27 stání, nový parking se 13 stáními vznikne na JV při ulici U cukrovaru.

Ohniště_gril

Rehabilitace trojúhelníkové zanedbané části v SZ části areálu pro funkci společenského setkání u ohniště či grilu.

Orientační propoččet

viz. Samostatná část



ohnišť

odrazová plocha

*nový tenisový kurt
/18 x 36 m/*

*restaurace, pension,
byt správce*

*parkoviště
/12 + 1 stání/*

*klubovna
/šatny, bufet, rehabilitace/*

*prádelna
/odpočívárna, rozvíčovna,
vyplítárna, správce/*

sklad

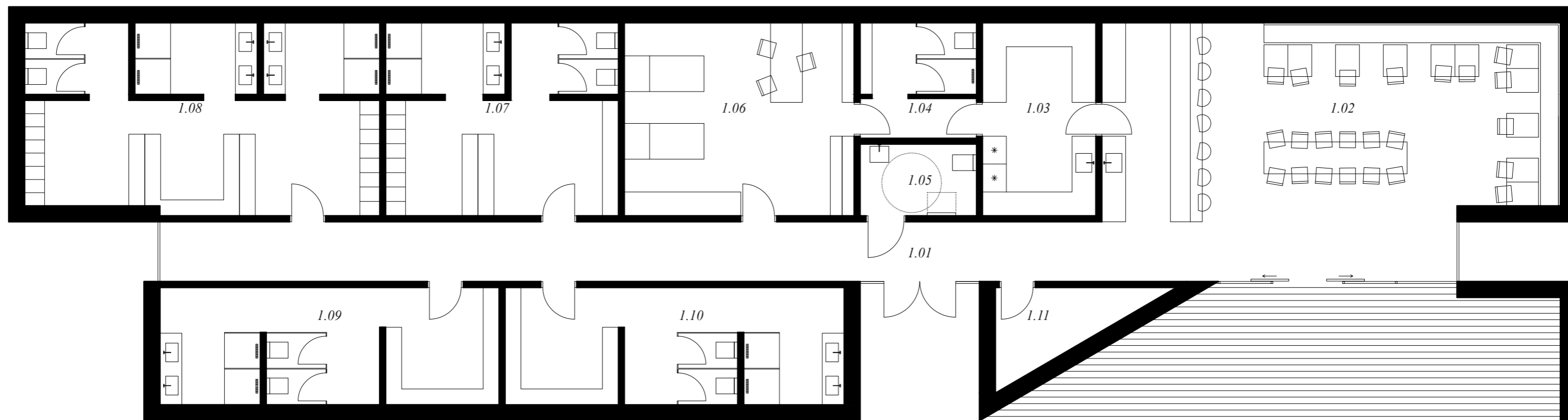
*parkoviště
/26 + 1 stání/*

SIAL

TENISOVÝ KLUB BENÁTKY NAD JIZEROU

situace

1:500



- | | | | |
|------|---------------------|------|-------------------------------|
| 1.01 | _vstup + chodba | 1.07 | _šatna ženy + toalety, sprchy |
| 1.02 | _bufet + klubovna | 1.08 | _šatna muži + toalety, sprchy |
| 1.03 | _kuchyně, přípravna | 1.09 | _šatna děti + toalety, sprchy |
| 1.04 | _zázemí zaměstnanci | 1.10 | _šatna děti + toalety, sprchy |
| 1.05 | _toaleta invalidé | 1.11 | _sklad |
| 1.06 | _rehabilitace | | |

SIAL

TENISOVÝ KLUB BENÁTKY NAD JIZEROU

půdorys INP

KLUBOVNA var. 1

1:100



pohled východní - vstup

SIAL

TENISOVÝ KLUB BENÁTKY NAD JIZEROU

pohled východní

KLUBOVNA var. 1

1:100



